

# Waarom generieke PRO(M)s?

Dit document is onderdeel van de  
Handreiking generieke PROMs voor uitkomstgerichte zorg

Voor meer informatie:

[Kennisplatform Uitkomstgerichte Zorg](#)

# Waarom generieke PROMs?

Huidige uitdagingen bij het gebruik van PROMs in de praktijk

Het aantal gebruikte PROMs in de praktijk is (te) groot en niet hanteerbaar

- Veel organisaties hebben de afgelopen tijd patiënt-gerapporteerde uitkomsten (PROs) vastgesteld en meetinstrumenten (PROMs) om die uitkomsten te kunnen meten
- Dit heeft geleid tot een enorme diversiteit en groot aantal PROMs die deels dezelfde generieke uitkomsten (PROs) meten (bijvoorbeeld fysiek functioneren)

# Huidige uitdagingen bij het gebruik van PROMs in de praktijk



## Voor de patiënt

Patiënten met meerdere aandoeningen moeten veel verschillende en vaak te lange vragenlijsten invullen



## Voor de behandelaar

Behandelaars moeten leren werken met veel vragenlijsten. Interpretatie en gebruik ter ondersteuning van samen beslissen is lastig



## Voor ICT

Veel vragenlijsten moeten ingebouwd, teruggekoppeld en beheerd worden (EPD's en licenties)



## Voor het ziekenhuis

Gebruik bij samen beslissen en leren en verbeteren is moeilijk, door het grote aantal vragenlijsten en gebrek aan vergelijkbaarheid

- Er is behoefte aan minder PROMs en meer standaardisatie
- Het gebruik van een beperkte set generieke PRO(M)s indien nodig aangevuld met aandoening specifieke PRO(M)s kan deze problemen oplossen

# Voorbeeld: het aantal PROs & PROMs in ICHOM standard sets is geïnventariseerd

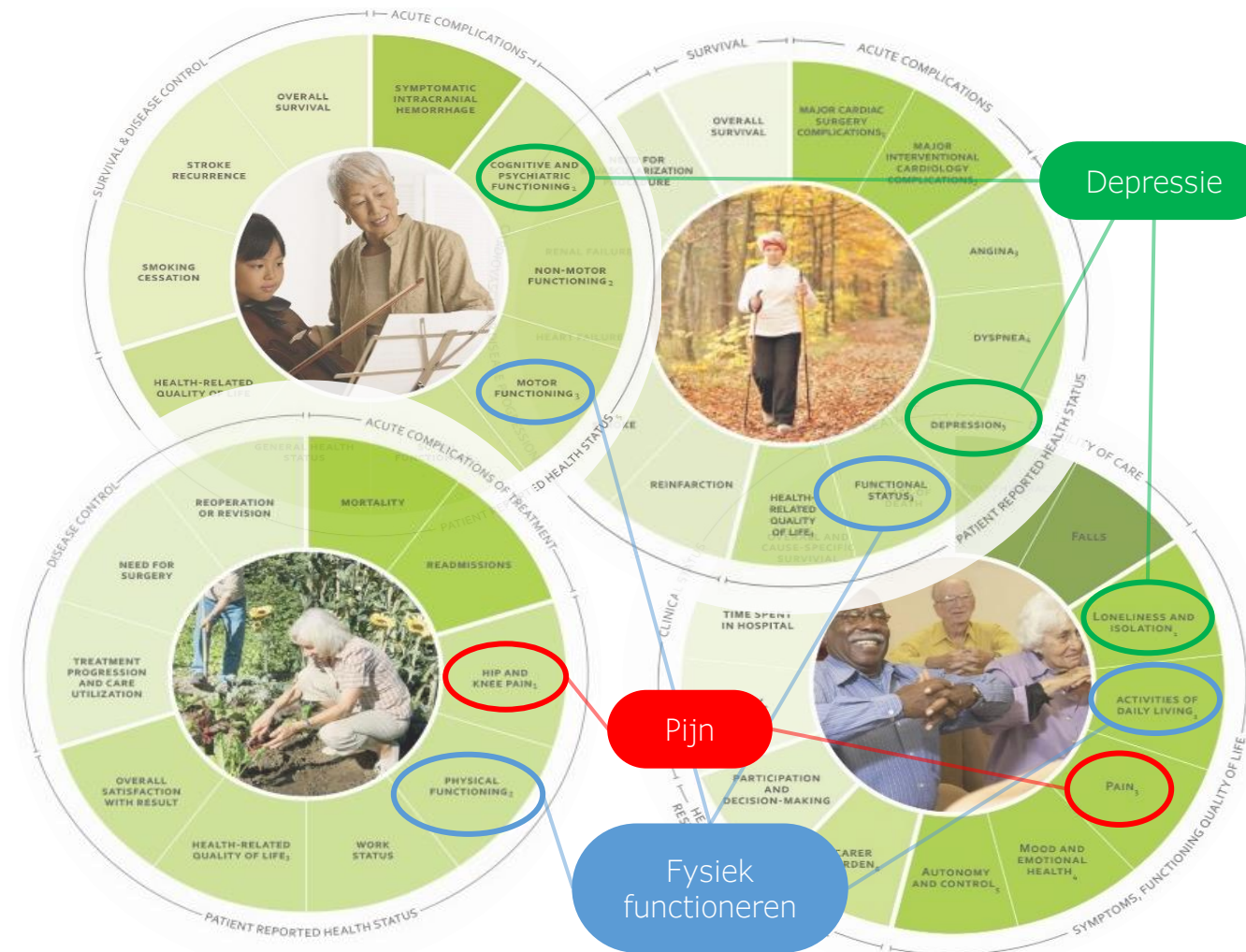
De 39 ICHOM standard sets bevatten in totaal 307 PROs

→ deze zijn terug te brengen tot **22 unieke PRO-concepten**

De meest voorkomende geïncorporeerde PROs zijn:

- Fysiek functioneren (27/39)
- Vermogen om te participeren in sociale rollen/relaties (20/39)
- Angst en depressie (26/39)
- Pijn intensiteit (17/39)
- Vermoeidheid (10/39)

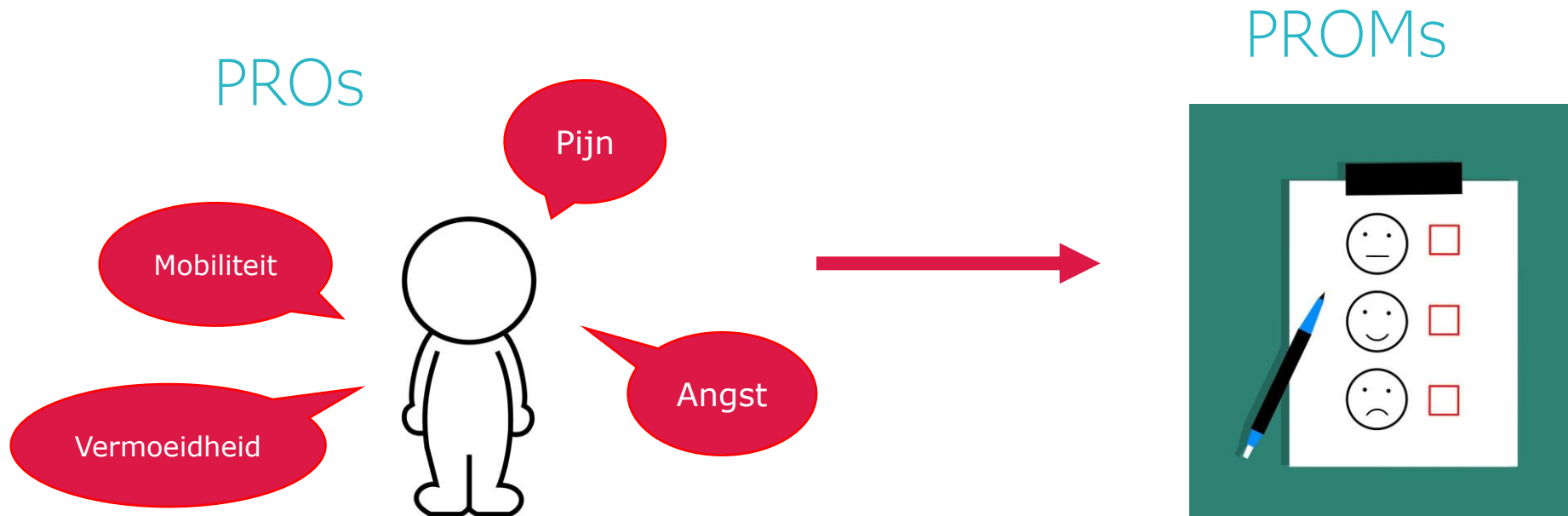
Deze 22 PROs worden in de ICHOM sets gemeten met **114 verschillende PROMs**



Referentie: CB Terwee, M Zuidgeest, HE Vonkeman, D Cella, L. Haverman, LD Roorda (2021). Common patient-reported outcomes across ICHOM Standard Sets -the potential contribution of PROMIS. BMC Medical Informatics and Decision Making

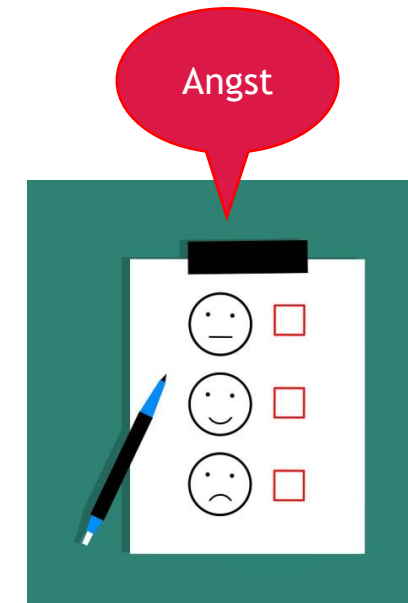
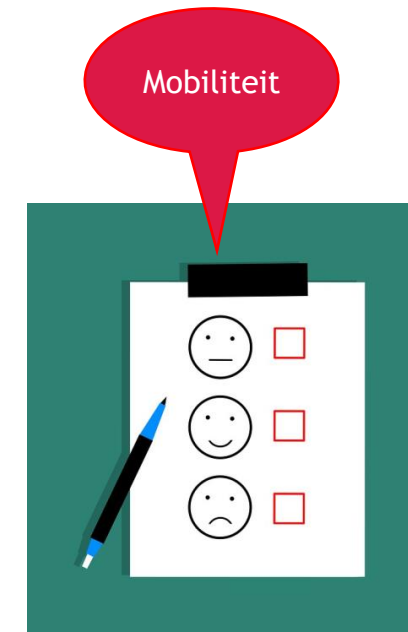
# Belangrijk om onderscheid te maken in PROs & PROMs

- Generieke uitkomsten en domeinen (PROs) zijn gekozen als startpunt bij het maken van de set. Per PRO is nagegaan welke PROMs (of een sub-schaal uit een PROM) de PRO meet.
- Er is gekozen om niet te werken met samengestelde scores (somscores) van meerdere PROs omdat een score op uitkomstniveau het meest informatief is ter ondersteuning van samen beslissen en leren & verbeteren



# Wat zijn generieke PROMs?

- Ze meten PROs (uitkomsten, concepten, domeinen, dimensies) die voor veel patiënten relevant zijn
- Ze zijn breed toepasbaar, voor (bijna) alle patiënten
- Ze vragen naar klachten/beperkingen in het algemeen (niet als gevolg van een bepaalde aandoening/ziekte)
  - Pijn – mate (intensiteit) van pijn
  - Vermoeidheid – mate (intensiteit) van vermoeidheid
  - Depressie – ervaren somberheidsklachten



# Waarom generieke PROM(s) als oplossing?



## Voor de patiënt

Patiënten met meerdere aandoeningen hoeven niet steeds verschillende lijsten in te vullen



## Voor de behandelaar

Vragenlijsten zijn makkelijker te interpreteren en gebruiken voor het goede gesprek, samen beslissen, monitoren en evalueren



## Voor ICT

Inspanningen en kosten lager



## Voor het ziekenhuis

Daadwerkelijk gebruik bij samen beslissen en leren en verbeteren mogelijk

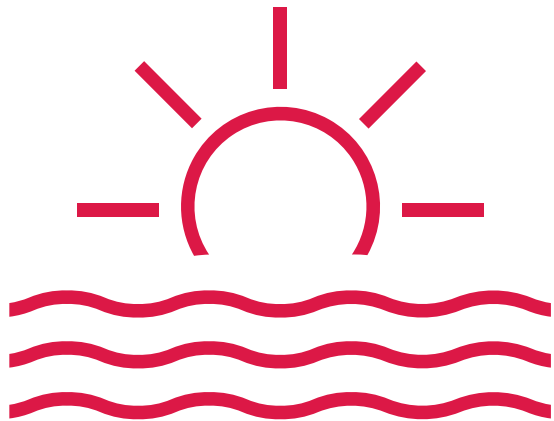


## Voor de wetenschap

Vergelijkbare uitkomsten tussen aandoeningen, leeftijden, ziekenhuizen, landen, mogelijk

# Generieke PROM(s) dragen bij aan de oplossing

Er is behoefte aan minder PROMs en meer standaardisatie



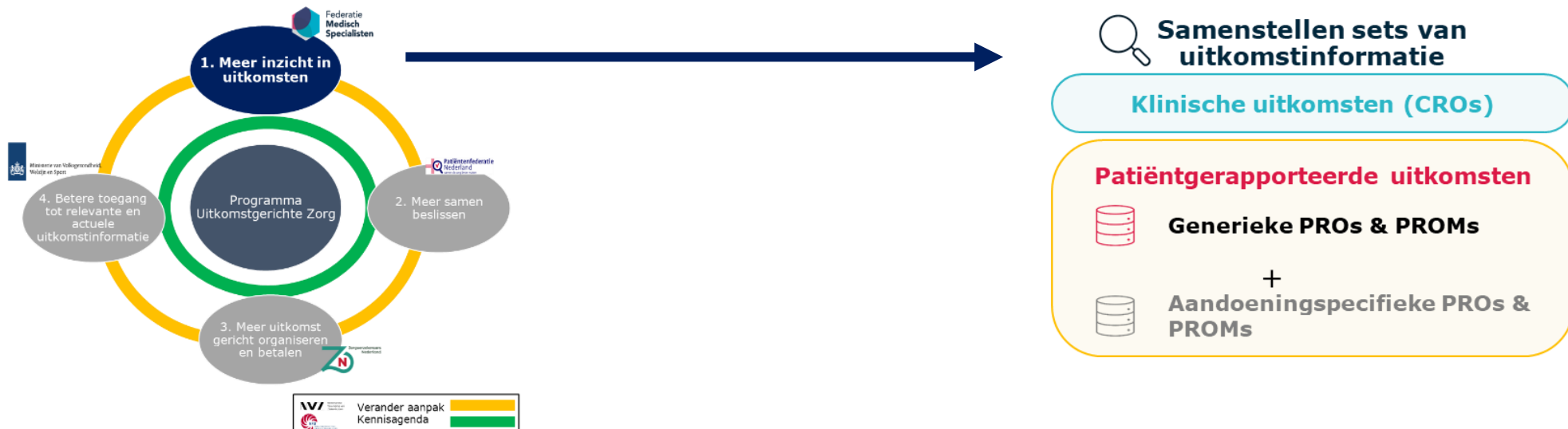
Stip op de horizon:  
Iedereen meet de belangrijkste generieke uitkomsten (PROs) met dezelfde vragenlijsten (PROMs) en vult die aan met aandoening specifieke PRO(M)s waar nodig



# De aanleiding voor generieke PRO(M)s binnen het programma UZ

In het programma Uitkomstgerichte Zorg bundelen de HLA-partijen de krachten om van uitkomstgerichte zorg de dagelijkse praktijk te maken. Het programma bestaat uit vier lijnen.

- [Lijn 1](#) richt zich op meer inzicht in uitkomsten voor aandoeningen die voor 50% van de ziektelast zorgen.
- Voor deze aandoeningen worden uitkomstensets gemaakt die bestaan uit klinische en patiënt gerapporteerde uitkomsten (PROs).
- Het meten van PROs met PROMs heeft in de dagelijkse zorgpraktijk een bewezen toegevoegde waarde. Het draagt o.a. bij aan een betere communicatie en het identificeren van gezondheidsproblemen



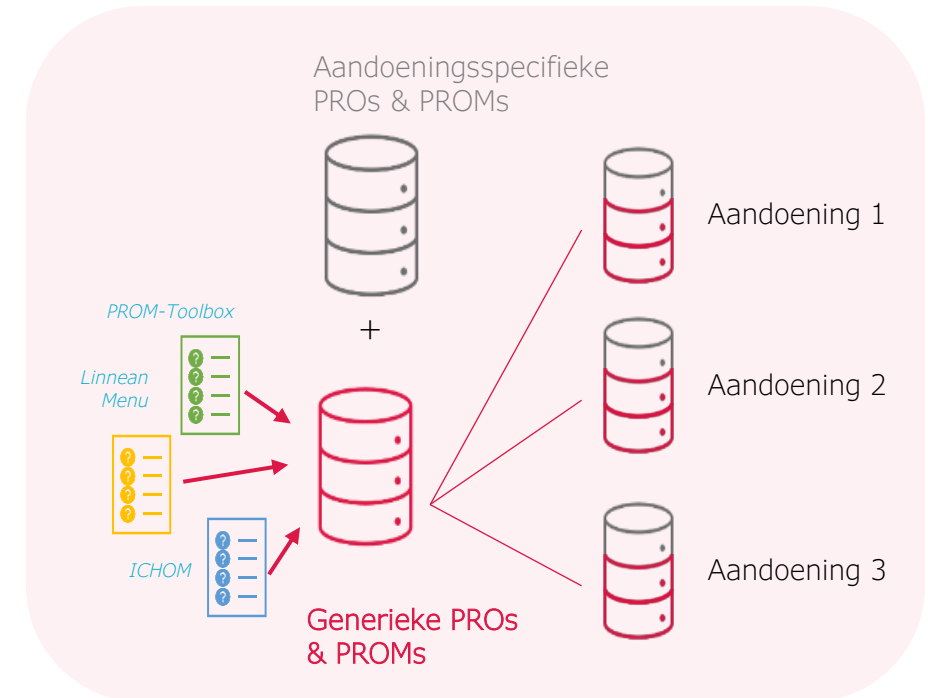
# Opdracht: samenstellen set generieke PRO(M)s

## Opdracht van de werkgroep generieke PROMs

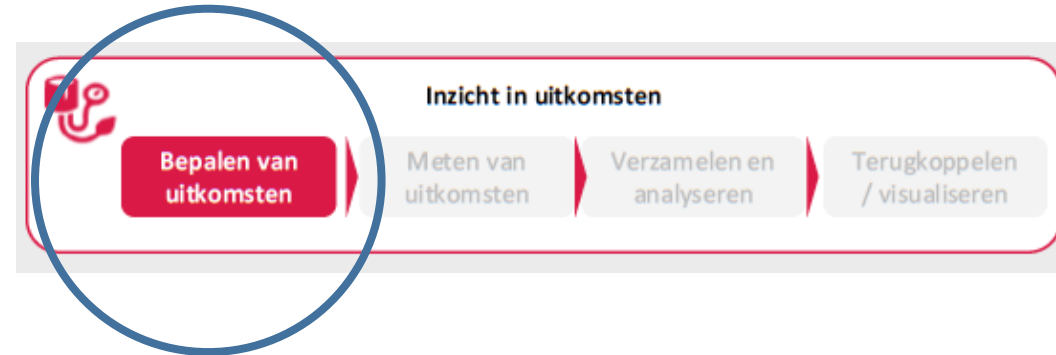
Het ontwikkelen van een landelijk gedragen, beperkte kernset generieke patiënt gerapporteerde uitkomsten (PROs) en hanteerbare en begrijpelijke vragenlijsten (PROMs) voor samen beslissen en leren en verbeteren.

## Uitgangspunten kernset generieke PRO(M)s

- Ze vormen het uitgangspunt voor patiënt gerapporteerde uitkomstmetingen bij aandoeningen binnen het programma Uitkomstgerichte Zorg. De werkgroepen behouden de mogelijkheid om gemotiveerd af te wijken van de kernset
- De kernset wordt breed beschikbaar gesteld en het gebruik buiten het programma UZ wordt actief gestimuleerd
- De set moet hanteerbaar zijn in de praktijk, waarbij aandacht nodig is voor beperkte gezondheidsvaardigheden
- De set sluit aan bij bestaande initiatieven (o.a. ICHOM en Linnean menu)



# Doelen gebruik binnen het programma UZ

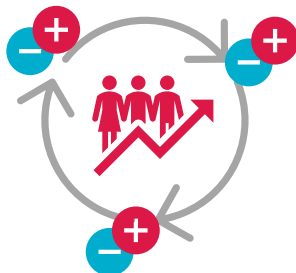


A



Landelijk **gebruik** van generieke PRO(M)(s) in de **dagelijkse** zorg (als ondersteuning van het goede gesprek en proces van samen beslissen)

B



Input bieden voor **leren en verbeteren** onder zorgprofessionals

Meer informatie: [Inzicht in uitkomsten](#) en [Samen beslissen](#)



A

## Ondersteuning van Samen Beslissen

### Rol voor PROMs



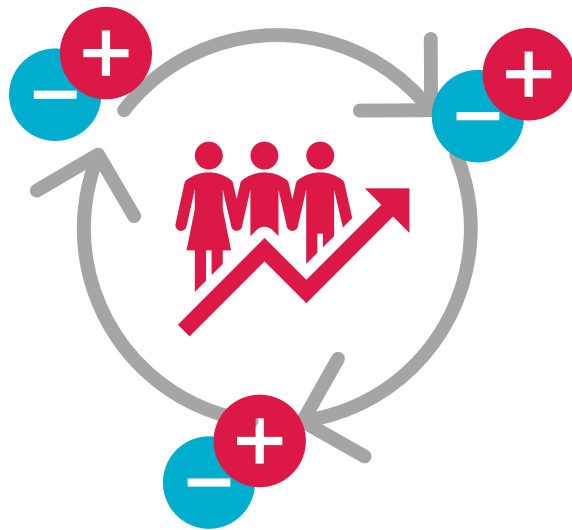
- Op **individueel** niveau als input voor de dialoog om samen te bespreken wat voor de patiënt belangrijk is (wat doet er toe, voorkeuren, wensen)
- Op **groepsniveau** als onderdeel van keuzehulpen en 'patients like me'



B

# Input voor leren en verbeteren onder zorgprofessionals

Rol voor  
PROMs



- Op **groepsniveau** om te leren en verbeteren onder zorgprofessionals

